A stylized, colorful illustration of a landscape. The foreground features rolling green hills with dark brown soil patches. On the left, there is a green tree, a purple flower, and an orange flower. A small red bird is flying in the sky above the tree. The background consists of light blue and white wavy bands representing a sky or water. The text 'Alltagskultur- Ernährung-Soziales (AES)' is written in a brown, handwritten-style font across the middle of the image.

Alltagskultur- Ernährung-Soziales (AES)

Alltagskultur



Ernährung



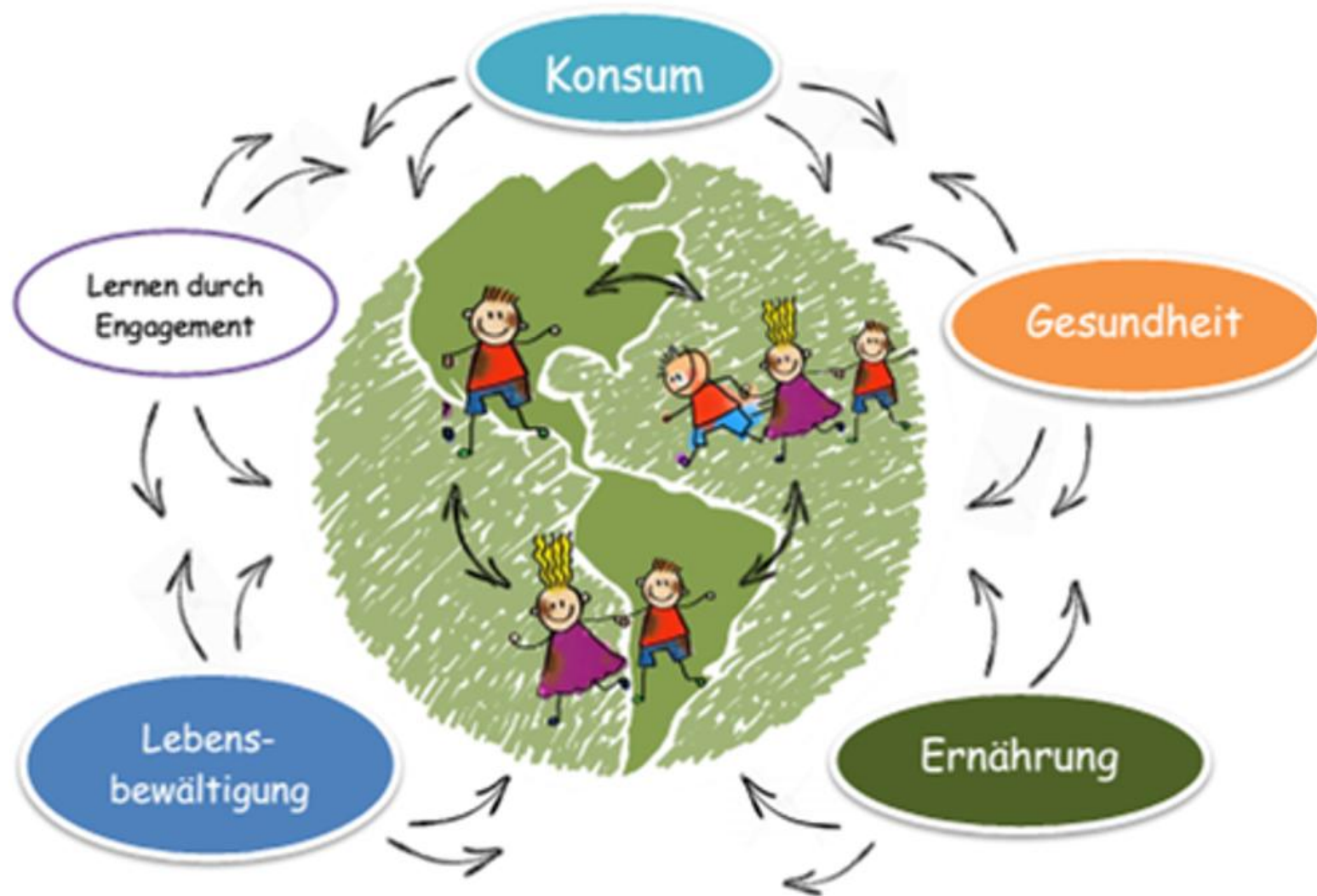
Soziales



Leitfrage:

Was müssen die Schülerinnen und Schüler wissen und können, um in Zukunft ihren Alltag zu bewältigen und dabei gleichzeitig Rücksicht auf andere Menschen und die Umwelt nehmen?

Fünf Bereiche von AES



Theorie-Praxis-Verzahnung

435 kcal

438 kcal

56 % Vollkorn-Haferflocken, pflanzliches Öl, Zucker, Oligofruktose, 10 % Weizenkeime, Reismehl, Glukose-Fruktose-Sirup, Weizenvollkornmehl, 5 % Honig, Weizenmehl, Salz, getrockneter Gerstenmalzextrakt, Magermilchpulver, Aroma.
Kann Spuren von Schalenfrüchten (Nüssen) enthalten.

NÄHRWERTINFORMATION	
100 g enthalten:	1 Portion (40 g Vitalis / 60 ml Milch 1,5 % Fett)
Energie	1824 kJ / 435 kcal
Eiweiß	10,4 g
Kohlenhydrate	56,9 g
- davon Zucker	14,4 g
Fett	15,6 g
- davon gesättigte Fettsäuren	5,2 g
Ballaststoffe	13,1 g
Natrium	0,35 g
Vitamin B1	0,52 mg (47%**) / 0,23 mg (21%**)
Eisen	3,3 mg (24%**) / 1,4 mg (10%**)
Magnesium	103 mg (27%**) / 48 mg (13%**)

HINWEIS
Bitte den Innenbeutel nach dem Öffnen wieder gut verschließen, damit Vitalis Knusper Pur frisch und knusprig bleibt.

41 % Vollkorn-Haferflocken, Zucker, 11 % Vollkorn-Weizenpops (gepökelte Vollkorn-Weizenkörner), pflanzliches Öl, Weizenmehl, Reismehl, 3,3 % Honig, 3,1 % getrocknete Kokosraspeln, Glukose-Fruktose-Sirup, Salz, fettarmer Kakao, getrockneter Gerstenmalzextrakt, Aroma.
Kann Spuren von Schalenfrüchten (Nüssen) enthalten.

NÄHRWERTINFORMATION	
100 g enthalten:	1 Portion (40 g Vitalis / 60 ml fettarme Milch 1,5 % Fett)
Energie	1842 kJ / 438 kcal
Eiweiß	7,8 g
Kohlenhydrate	67,8 g
- davon Zucker	28,5 g
Fett	13,7 g
- davon gesättigte Fettsäuren	5,8 g
Ballaststoffe	6,3 g
Natrium	0,25 g
Vitamin B1	0,3 mg (27%**) / 0,14 mg (13%**)
Eisen	2,5 mg (18%**) / 1 mg (7%**)
Magnesium	74 mg (20%**) / 37 mg (10%**)

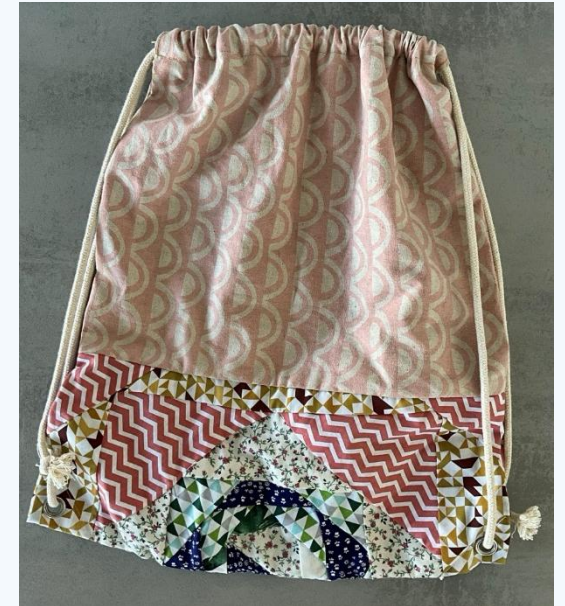
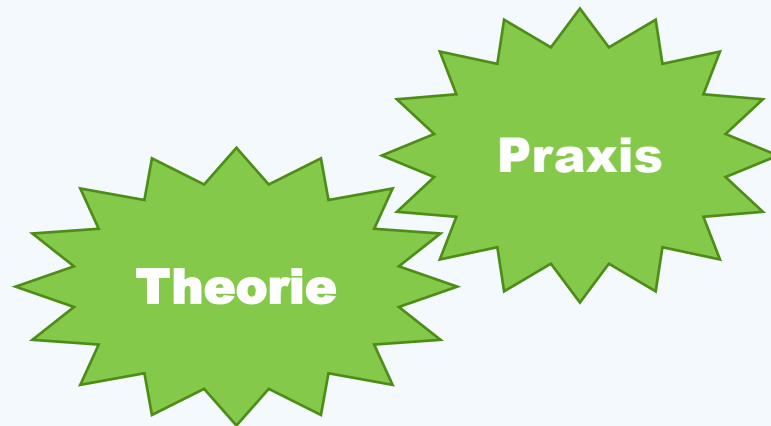
HINWEIS
Bitte den Innenbeutel nach dem Öffnen wieder gut verschließen, damit Vitalis Knusper Honeys knusprig bleibt.

Theorie

Praxis



Theorie-Praxis-Verzahnung



Klasse 6 und Klasse 7



Werkstück Klasse 7: Schürze

K6: Grundkenntnisse im Bereich Nähen und der Küche, Schmexperimente

K7: Vertiefung der Grundkenntnisse und Nahrungszubereitung

Klasse 8



Werkstück Klasse 8: Turnbeutel

K8: Upcycling: Turnbeutel mit Patch-Teil

Vertiefung der Kenntnisse der Nahrungszubereitung

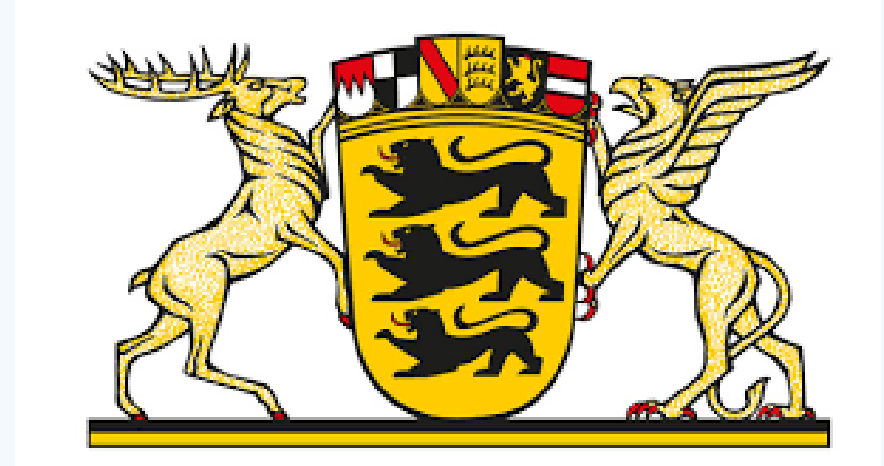
Klasse 9



Werkstück Klasse 9: Multi-Organizer

K9: Hinführung zum
eigenverantwortlichen Planen

Klasse 10



K10: Prüfungsvorbereitung

Eigenverantwortliches Planen
und Begründen



Notenkochen



Außerschulische
Experten



10er laden 5er ein

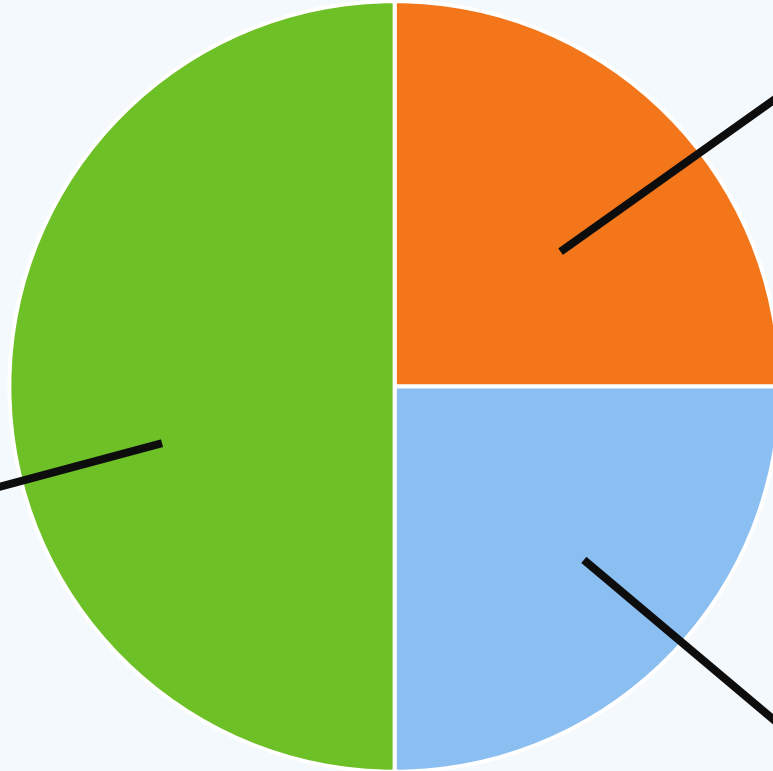


*Gemeinsam kochen
verbindet!*

Notentransparenz Klasse 6

50 %

- 2 schriftliche Leistungsnachweise
- 2 Praktische Arbeiten



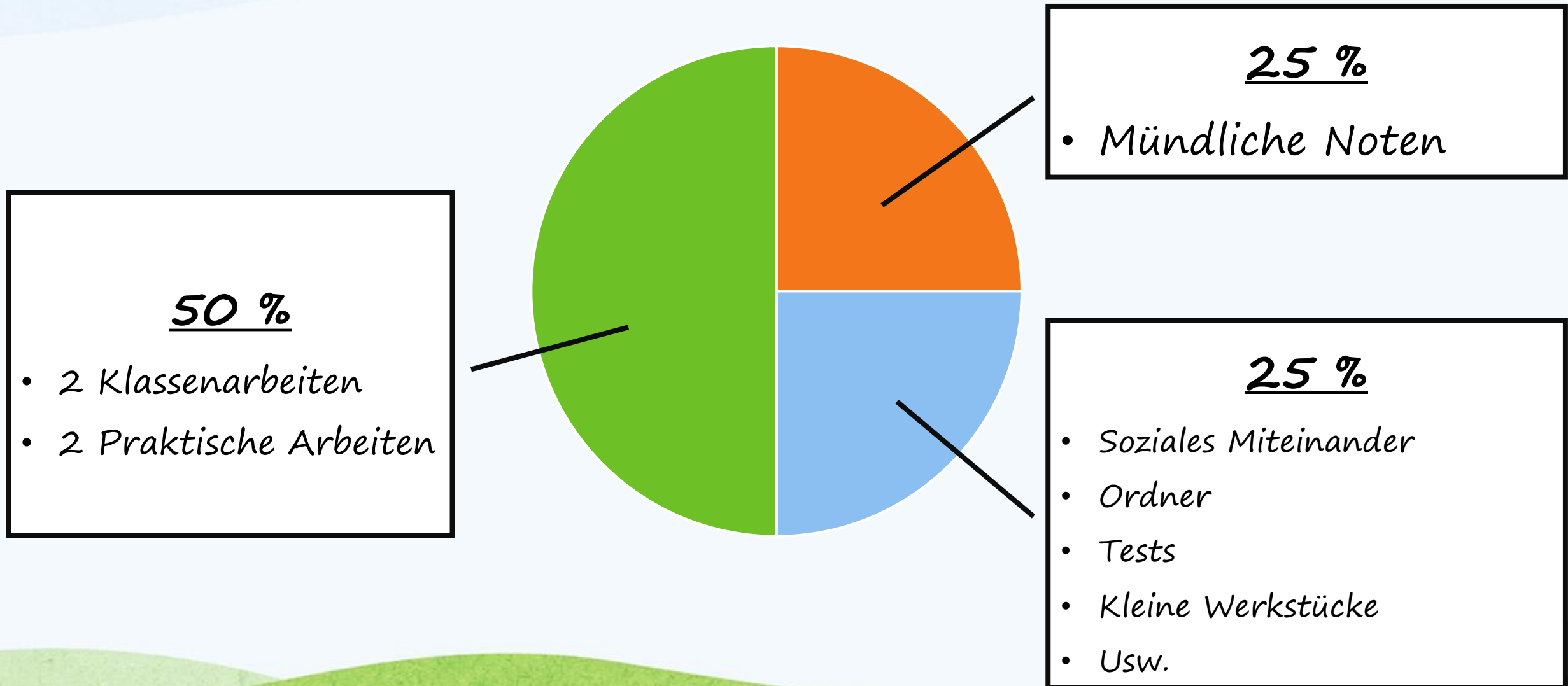
25 %

- Mündliche Noten

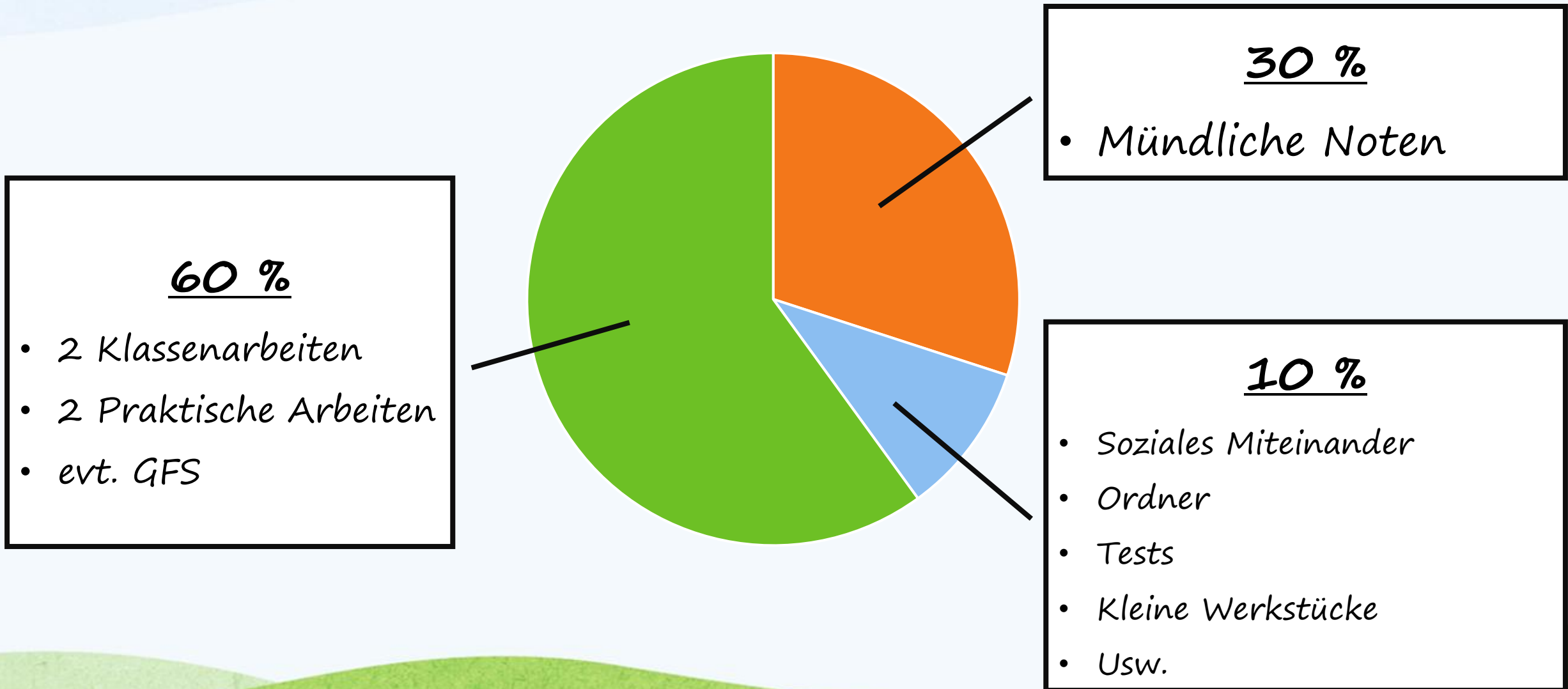
25 %

- Soziales Miteinander
- Ordner
- Kleine Werkstücke
- ...

Notentransparenz Klasse 7 und 8



Notentransparenz Klasse 9



Notentransparenz Klasse 9G

Jahresleistung 50 % der Endnote	2 theoretische KA 2 praktische KA	mündliche Noten	weitere Noten (Sozialnoten, kleines Werkstück, Tests, Ordner, Hausaufgaben...)
	60%	30%	10%

Praktische Prüfung 50% der Endnote	praktische Prüfung 6-9 Wochenstunden (während des Unterrichts)	Prüfungsgespräch 15 Minuten
---------------------------------------	---	--------------------------------

Notentransparenz Klasse 10

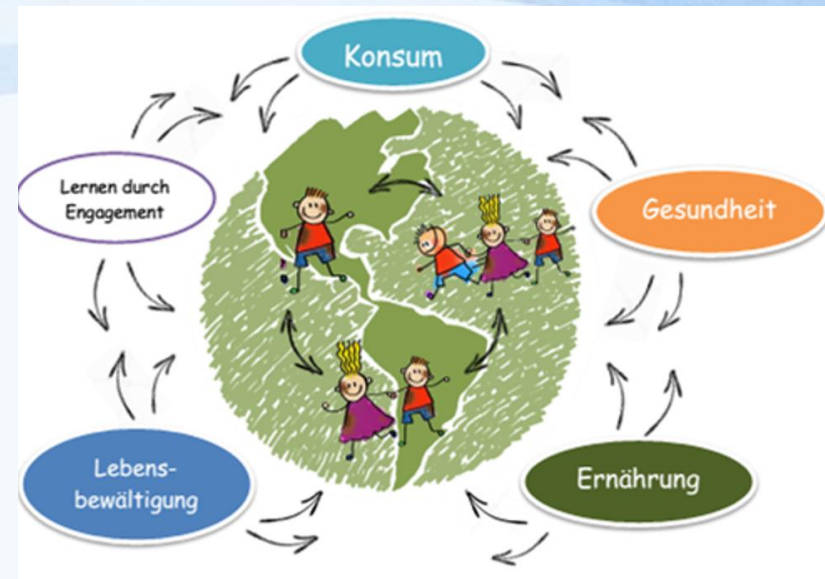
Jahresleistung 50 % der Endnote	2 theoretische KA 2 praktische KA	mündliche Noten	weitere Noten (Sozialnoten, kleines Werkstück, Tests, Ordner, Hausaufgaben...)
	60%	30%	10%

Prüfung 50% der Endnote	schriftliche Prüfung 90 Minuten	praktische Prüfung 6-9 Wochenstunden (während des Unterrichts)	Prüfungsgespräch 15 Minuten
	3-fach	2-fach	

Wer sollte AES wählen?

Schülerinnen und Schüler, ...

- ... die sich für unsere Umwelt und einen fairen und nachhaltigen Lebensstil interessieren.
- ... die sich mit Gesunderhaltung und Stressbewältigung auseinandersetzen wollen.
- ... die neugierig sind, was in ihrem Essen steckt und sich für eine ausgewogene Ernährungsweise interessieren.
- ... die bereit sind von sich zu erzählen, um biografisches Lernen zu ermöglichen.
- ... die sich für ein respektvolles Miteinander einsetzen.



Vielen Dank für Ihre
Aufmerksamkeit!

